

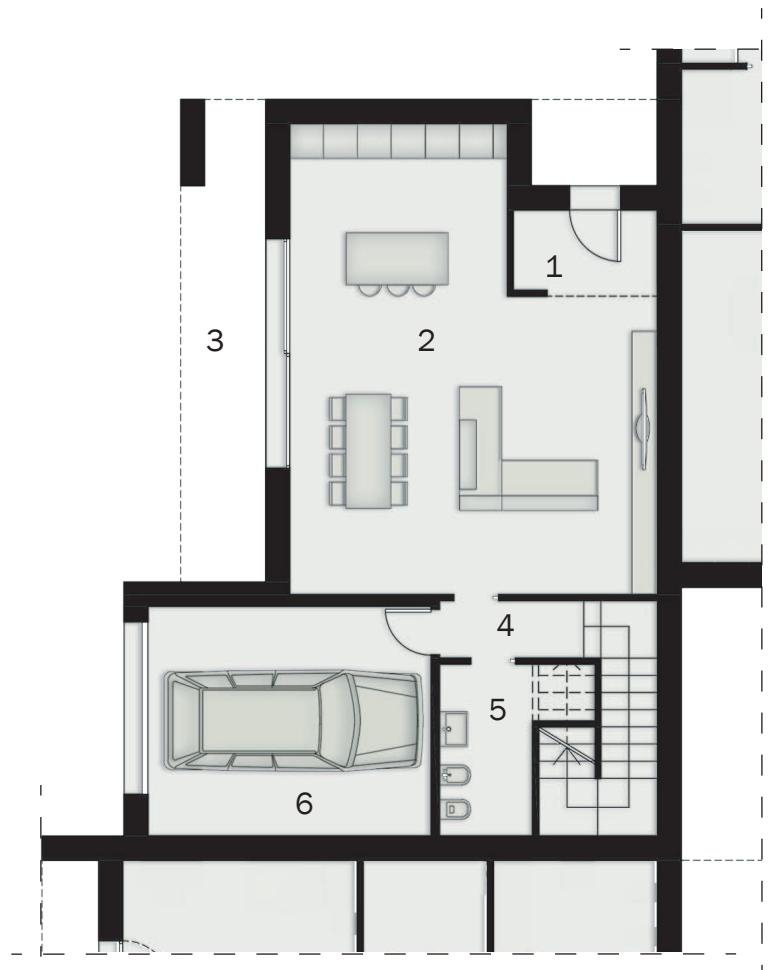
# RESIDENCE COSTANZA

VILLA DI TIPOLOGIA TRIFAMILIARE - Treponti di Teolo

# UNITÀ B



PIANO TERRA



PIANO PRIMO



## PIANO TERRA

1	INGRESSO	3,77	m <sup>q</sup>
2	ZONA GIORNO	45,35	m <sup>q</sup>
3	PORTICO	12,60	m <sup>q</sup>
4	DISIMPEGNO	2,55	m <sup>q</sup>
5	BAGNO	6,00	m <sup>q</sup>
6	GARAGE	20,00	m <sup>q</sup>

## PRIMO PIANO

7	DISIMPEGNO	7,20	m <sup>q</sup>
8	BAGNO	4,71	m <sup>q</sup>
9	CAMERA	16,10	m <sup>q</sup>
10	TERRAZZO	28,10	m <sup>q</sup>
11	BAGNO	5,44	m <sup>q</sup>
12	CAMERA	15,68	m <sup>q</sup>
13	CAMERA	12,16	m <sup>q</sup>

**TOTALE 179 m<sup>q</sup> comm.**